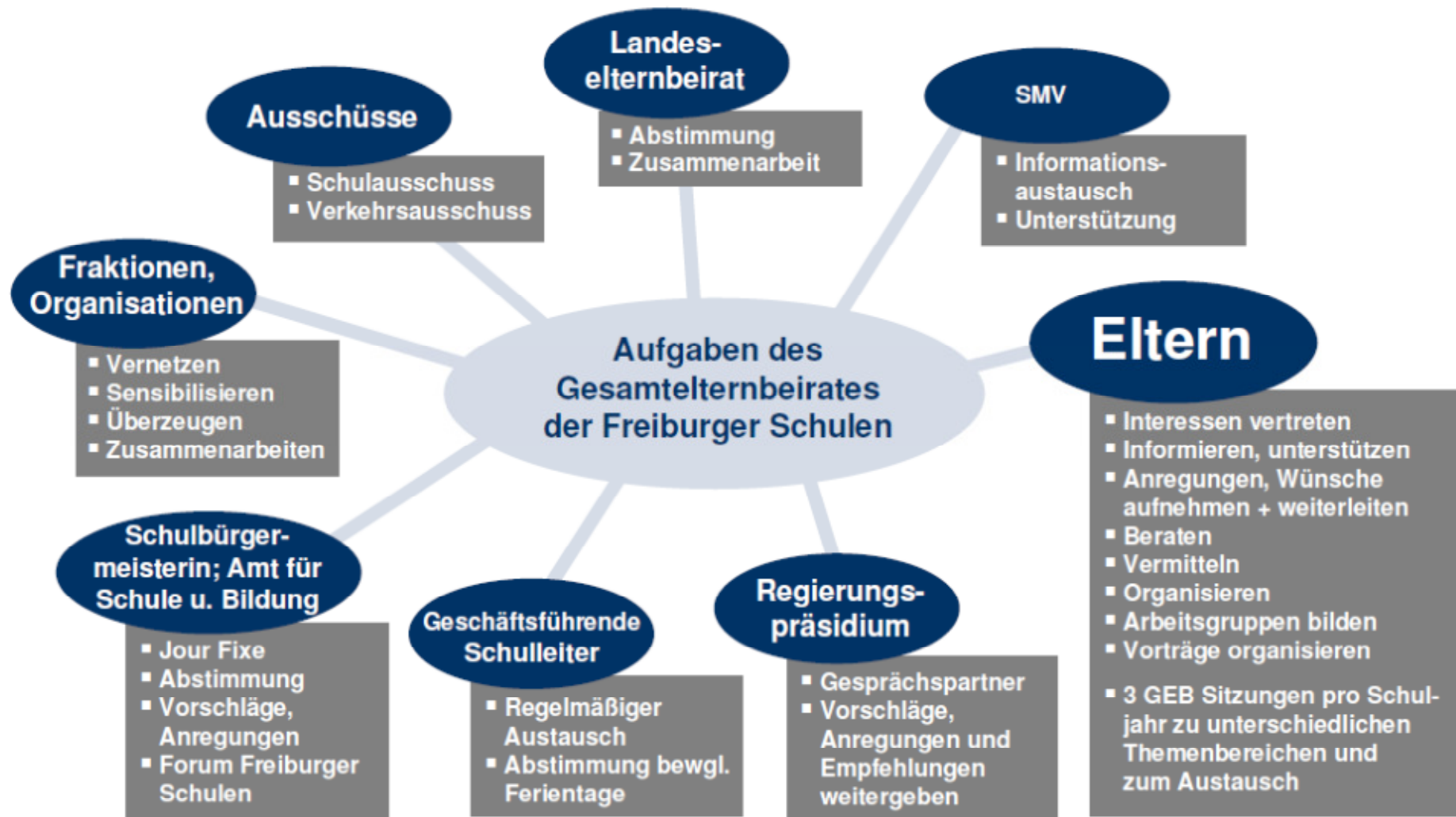




Unsere Aufgaben in Freiburg

www.geb-freiburg.de





Beispiele unserer Arbeit in Freiburg

www.geb-freiburg.de

Kooperation zwischen KITAS und Grundschulen.

Wie können alle Kinder einen guten Übergang vom Kindergarten in die Grundschule erreichen?
Den Stand der Kooperationslehrer stärken.
Projekte initiieren.

Übergang Grundschule – weiterführende Schulen.

Wie können Eltern einen gelingenden Übergang unterstützen, was können wir leisten, was sollten wir fordern? Wie kann die Lern- und Erziehungsarbeit zwischen Eltern und Schule verbessert werden?

Inklusion

Was ist machbar,
was passiert mit den Sonderschulen?

Sanierung der Schulen

Zügige Fortsetzung der überfälligen Sanierung der Freiburger Schulen ➡ der Raum als 3. Pädagoge.

Doppeljahrgang – G8

Schwerpunkt jetzt: Übergang in den Beruf und ins Studium.

Schulsozialarbeit an allen Schulen

Wo, wie und wann brauchen wir Schulsozialarbeit an Schulen? Wie können wir den Ausbau beschleunigen?

Eltern unterstützen

Wie können wir Eltern bei Erziehungsfragen unterstützen? Wie können wir Eltern motivieren, sich zu engagieren? Sind die Angebote ausreichend und bekannt?

Sicherer Schulweg

Lässt sich der Autobringverkehr an Schulen reduzieren, um den Schulweg sicherer zu machen? Wie können wir den Fuß- und Radverkehr sicherer und barrierefreier gestalten?

Elternbildung

Vortragsreihe *Forum Freiburger Schulen*;
Und regelmäßige Elternbriefe mit Hinweisen auf Veranstaltungen und Informationen.

Unterstützung der Realschulen

Wie stark ist der Druck von Hauptschulen und G8, Verbesserung der Hausaufgabenunterstützung.